

お好みに応じて選べる3種類



鍛造ワークばさみ

切断能力 [銅板] 板厚1.5mm [鉄] 板厚1.2mm [ステンレス] 板厚0.7mm [布] [紙]



BKB-180ML

鉄板やステンレス板
布や紙まで切断でき様々な
作業に使用できます



LEFT&STRAIGHT



BKB-180M

軽量コンパクト

ポケットサイズで ガンガン切れる。

倍力機構
鍛造刃

実物大のポケットサイズ



STRAIGHT



BKB-180MR

RIGHT&STRAIGHT

クイックオープン機能がついてます!!



握って



開く

握って、開くだけでロックの解除ができます!!

販促ポップを活用する事で
お客様に分かりやすく
商品を伝える事が出来ます。

店頭での販売促進ポップについては、
弊社営業担当にお気軽にご相談下さい。

軽量コンパクトで、倍力機構鍛造刃。

ポケットサイズで ガンガン切れる。

【用途】

■鉄板やステンレス板から布や紙まで切断でき、様々な作業に使用できます。

【特徴】

- 鍛造刃なので鉄板やステンレスまで切断可能です。
- 高精度加工なので布や紙なども切断可能です。
- 倍力機構で楽に切断作業ができます。
- マイクロエッジ加工で切断対象物が確実につかめます。
- パネ付なので連続切断作業も楽に行えます。
- クイックオープン機能付きのストッパーで、
収納時はしっかり固定でき使用する時は簡単に解除できます。

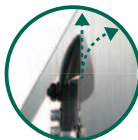
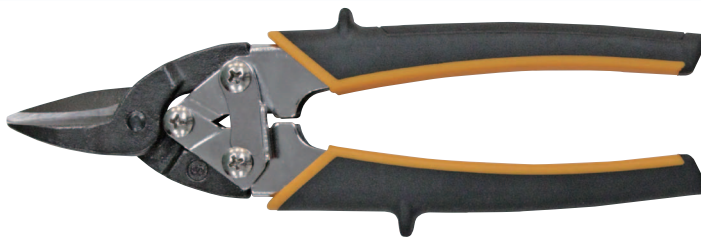


※POPはイメージです。



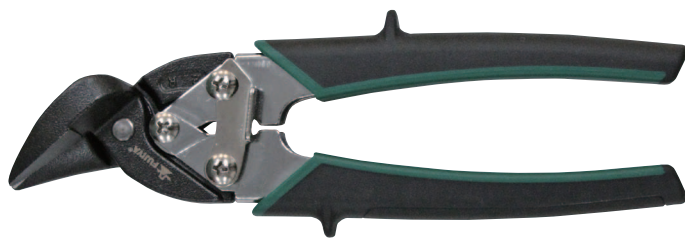
**左・右・ストレート
ショートカットに最適!!**
鍛造ワークばさみ [BKB-180M]

No.	SIZE mm	重量 g/w	切断能力 (mm)			パッケージ サイズ H×W×D mm	入 数	JANコード
			銅板 mm	鉄板 mm	ステンレス板 mm			
BKB-180M	180	185	1.5	1.2	0.7	250×88×28	6	4952520002308



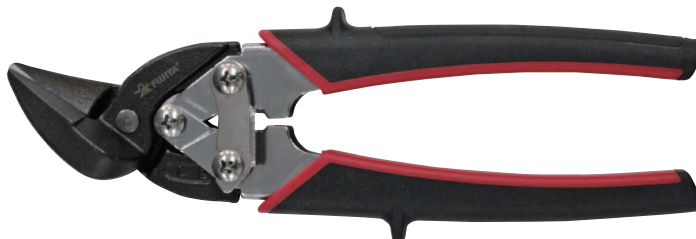
**右曲りカット・ストレート
ロングカットに最適!!**
鍛造ワークばさみ [BKB-180MR]

No.	SIZE mm	重量 g/w	切断能力 (mm)			パッケージ サイズ H×W×D mm	入 数	JANコード
			銅板 mm	鉄板 mm	ステンレス板 mm			
BKB-180MR	180	185	1.5	1.2	0.7	250×88×28	6	4952520002315



**左曲りカット・ストレート
ロングカットに最適!!**
鍛造ワークばさみ [BKB-180ML]

No.	SIZE mm	重量 g/w	切断能力 (mm)			パッケージ サイズ H×W×D mm	入 数	JANコード
			銅板 mm	鉄板 mm	ステンレス板 mm			
BKB-180ML	180	185	1.5	1.2	0.7	250×88×28	6	4952520002322



QUALITY FIRST

FUJIYA フジ矢株式会社

本 社 大阪府東大阪市松原2丁目6番32号 〒578-0922
Tel 072-963-0851(代) Fax 072-963-3726

東京営業所 東京都墨田区石原2丁目13番10号 ストックプラザ両国106号 〒130-0011
Tel 03-5819-0571 Fax 03-3626-7523

お問合せは ☎0120-248-440 受付時間…平日9:00~17:00

<http://www.fujiya-kk.com>